

ผลดำเนินงาน SAIFI SAIDI

ม.ค. - ก.ค. 2567

ข้อมูล OMS จาก <https://relia.pea.co.th/>

ผลดำเนินงานค่าดัชนีความเชื่อถือได้ของระบบไฟฟ้า (SAIFI&SAIDI) ม.ค.-ก.ค. 2567 ระบบ OMS

ค่า SAIFI แรงสูง ระบบ OMS

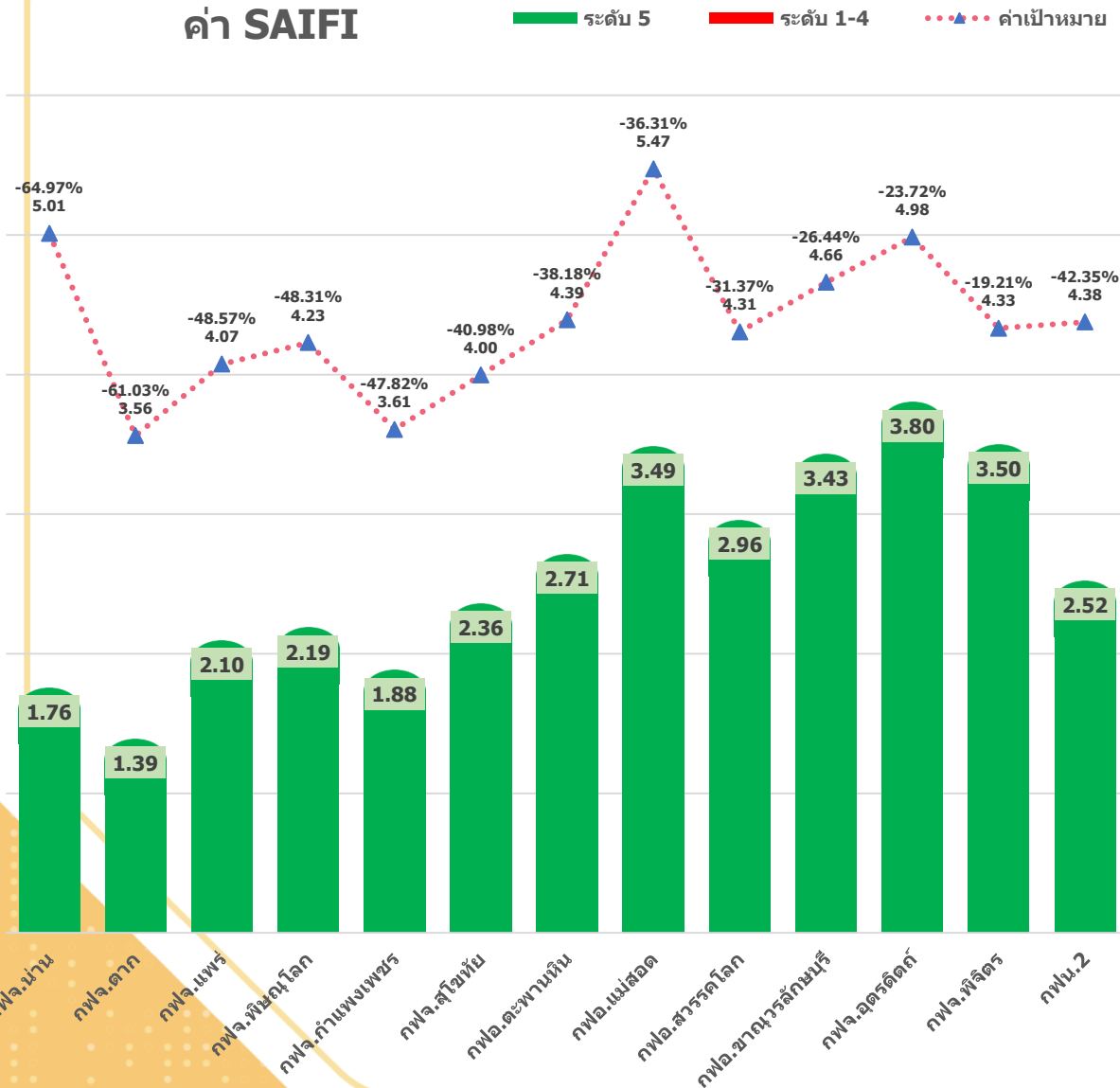
| ลำดับที่ | กฟพ. | ค่าเป้าหมาย | ผลดำเนินงาน | คะแนน | % ผลต่าง |
|----------|--------------------|-------------|-------------|-------|----------|
| 1 | กฟจ.น่าน | 5.01 | 1.76 | 5.00 | -64.97% |
| 2 | กฟจ.ตาก | 3.56 | 1.39 | 5.00 | -61.03% |
| 3 | กฟจ.แพร่ | 4.07 | 2.10 | 5.00 | -48.57% |
| 4 | กฟจ.พิษณุโลก | 4.23 | 2.19 | 5.00 | -48.31% |
| 5 | กฟจ.กำแพงเพชร | 3.61 | 1.88 | 5.00 | -47.82% |
| 6 | กฟจ.สุโขทัย | 4.00 | 2.36 | 5.00 | -40.98% |
| 7 | กฟอ.ตะพานหิน | 4.39 | 2.71 | 5.00 | -38.18% |
| 8 | กฟอ.แม่สอด | 5.47 | 3.49 | 5.00 | -36.31% |
| 9 | กฟอ.สวรรคโลก | 4.31 | 2.96 | 5.00 | -31.37% |
| 10 | กฟอ.ชาณุวรลักษบุรี | 4.66 | 3.43 | 5.00 | -26.44% |
| 11 | กฟจ.อุตรดิตถ์ | 4.98 | 3.80 | 5.00 | -23.72% |
| 12 | กฟจ.พิจิตร | 4.33 | 3.50 | 5.00 | -19.21% |
| | กฟน.2 | 4.38 | 2.52 | 5.00 | -42.35% |

ค่า SAIDI แรงสูง ระบบ OMS

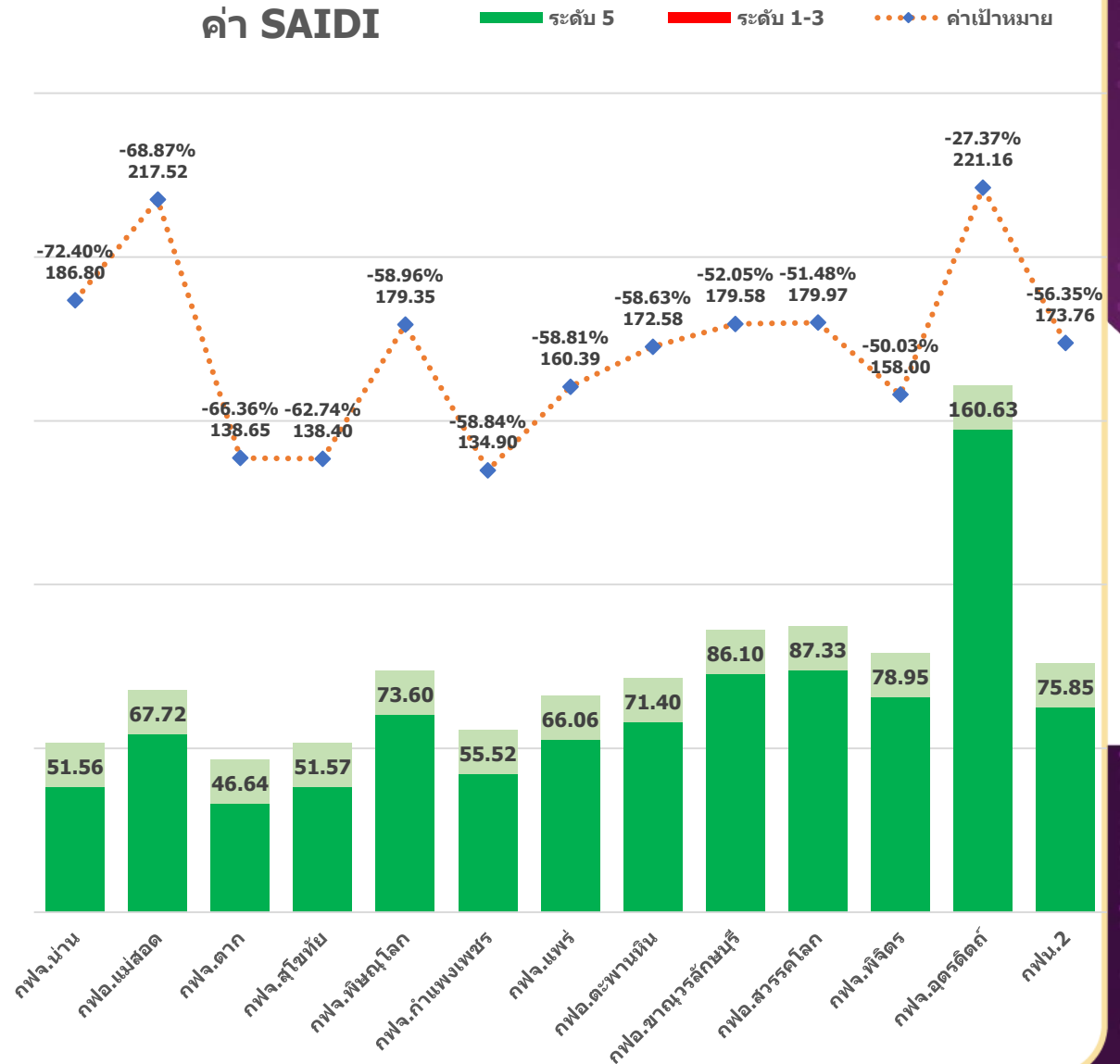
| ลำดับที่ | กฟพ. | ค่าเป้าหมาย | ผลดำเนินงาน | คะแนน | % ผลต่าง |
|----------|--------------------|-------------|-------------|-------|----------|
| 1 | กฟจ.น่าน | 186.80 | 51.56 | 5.00 | -72.40% |
| 2 | กฟอ.แม่สอด | 217.52 | 67.72 | 5.00 | -68.87% |
| 3 | กฟจ.ตาก | 138.65 | 46.64 | 5.00 | -66.36% |
| 4 | กฟจ.สุโขทัย | 138.40 | 51.57 | 5.00 | -62.74% |
| 5 | กฟจ.พิษณุโลก | 179.35 | 73.60 | 5.00 | -58.96% |
| 6 | กฟจ.กำแพงเพชร | 134.90 | 55.52 | 5.00 | -58.84% |
| 7 | กฟจ.แพร่ | 160.39 | 66.06 | 5.00 | -58.81% |
| 8 | กฟอ.ตะพานหิน | 172.58 | 71.40 | 5.00 | -58.63% |
| 9 | กฟอ.ชาณุวรลักษบุรี | 179.58 | 86.10 | 5.00 | -52.05% |
| 10 | กฟอ.สวรรคโลก | 179.97 | 87.33 | 5.00 | -51.48% |
| 11 | กฟจ.พิจิตร | 158.00 | 78.95 | 5.00 | -50.03% |
| 12 | กฟจ.อุตรดิตถ์ | 221.16 | 160.63 | 5.00 | -27.37% |
| | กฟน.2 | 173.76 | 75.85 | 5.00 | -56.35% |

ผลดำเนินงาน SAIFI SAIDI แรงสูง สะสม ม.ค. - ก.ค. 2567

ค่า SAIFI



ค่า SAIDI



ผลดำเนินงานค่าดัชนีความเชื่อถือได้ของระบบไฟฟ้า (SAIFI&SAIDI) ม.ค.-ก.ค. 2567 ระบบ OMS

ค่า SAIFI แรงต่ำ ระบบ OMS

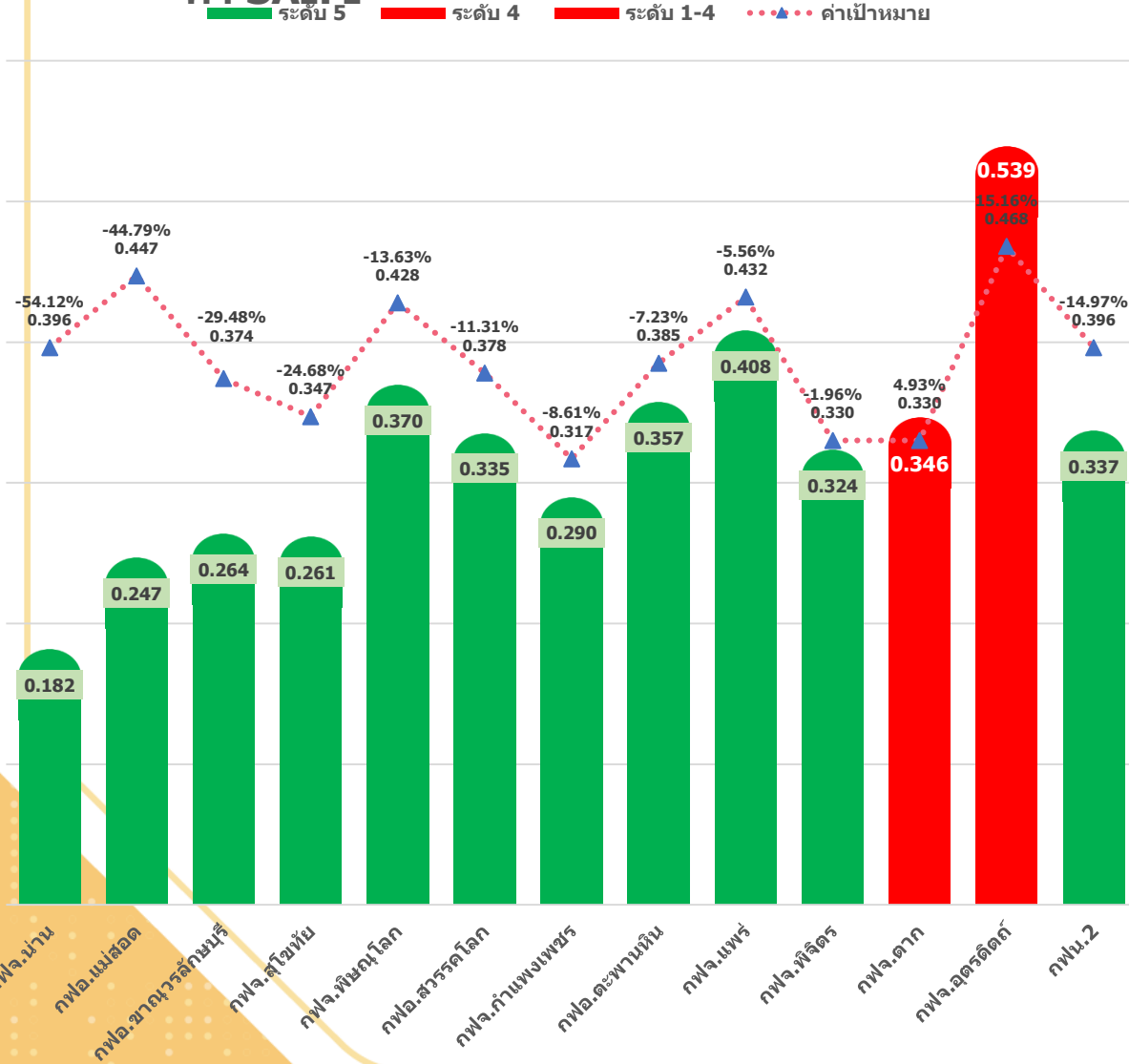
| ลำดับที่ | กฟฟ. | ค่าเป้าหมาย | ผลดำเนินงาน | คะแนน | % ผลต่าง |
|----------|--------------------|-------------|-------------|-------|----------|
| 1 | กฟจ.น่าน | 0.396 | 0.182 | 5.00 | -54.12% |
| 2 | กฟอ.แม่สอด | 0.447 | 0.247 | 5.00 | -44.79% |
| 3 | กฟอ.ชาณุวรลักษบุรี | 0.374 | 0.264 | 5.00 | -29.48% |
| 4 | กฟจ.สุโขทัย | 0.347 | 0.261 | 5.00 | -24.68% |
| 5 | กฟจ.พิษณุโลก | 0.428 | 0.370 | 5.00 | -13.63% |
| 6 | กฟอ.สวรรคโลก | 0.378 | 0.335 | 5.00 | -11.31% |
| 7 | กฟจ.กำแพงเพชร | 0.317 | 0.290 | 5.00 | -8.61% |
| 8 | กฟอ.ตะพานหิน | 0.385 | 0.357 | 5.00 | -7.23% |
| 9 | กฟจ.แพร่ | 0.432 | 0.408 | 5.00 | -5.56% |
| 10 | กฟจ.พิจิตร | 0.330 | 0.324 | 5.00 | -1.96% |
| 11 | กฟจ.ตาก | 0.330 | 0.346 | 4.75 | 4.93% |
| 12 | กฟจ.อุตรดิตถ์ | 0.468 | 0.539 | 3.92 | 15.16% |
| | กฟน.2 | 0.396 | 0.337 | 5.00 | -14.97% |

ค่า SAIDI แรงต่ำ ระบบ OMS

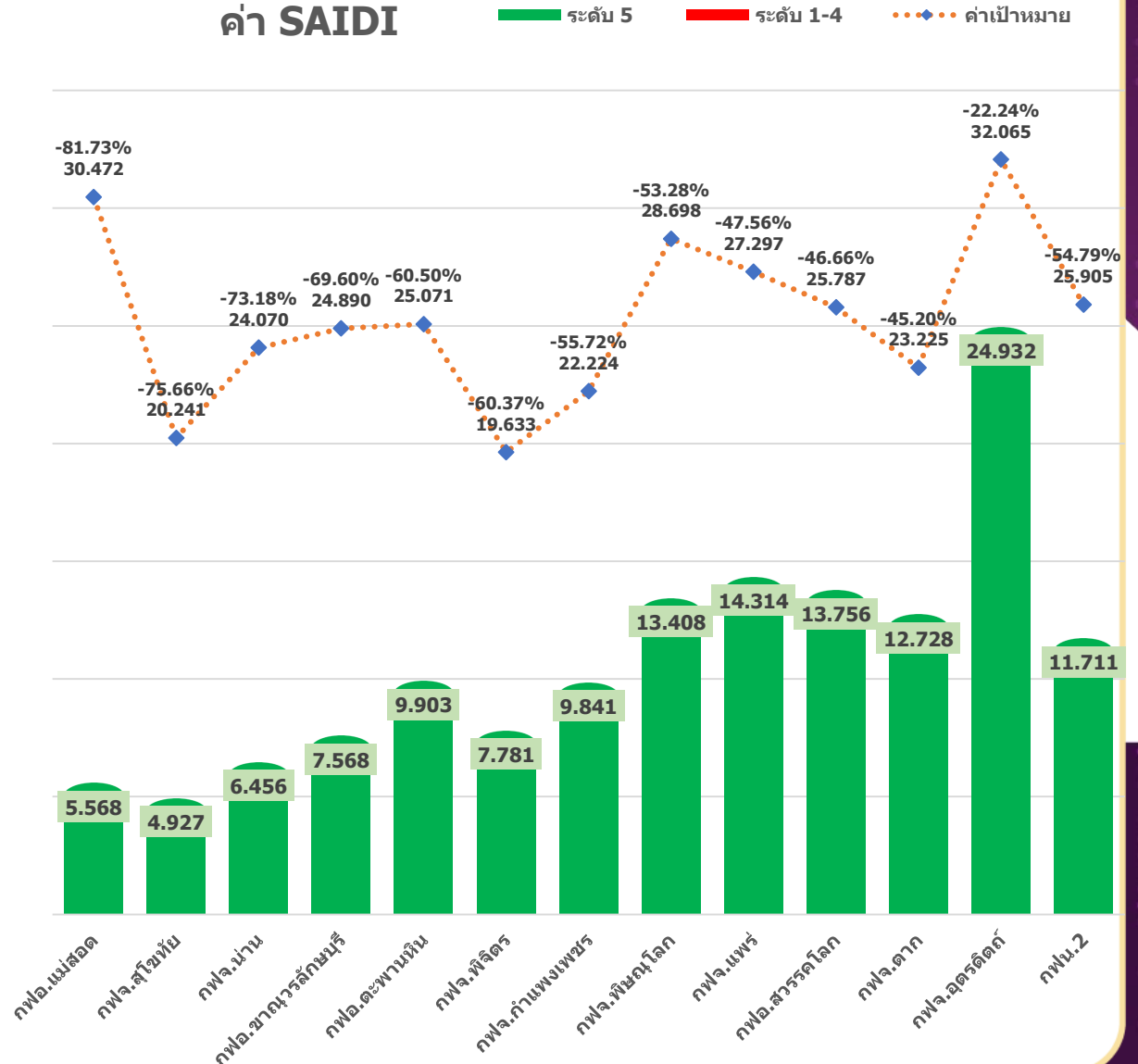
| ลำดับที่ | กฟฟ. | ค่าเป้าหมาย | ผลดำเนินงาน | คะแนน | % ผลต่าง |
|----------|--------------------|-------------|-------------|-------|----------|
| 1 | กฟอ.แม่สอด | 30.472 | 5.568 | 5.00 | -81.73% |
| 2 | กฟจ.สุโขทัย | 20.241 | 4.927 | 5.00 | -75.66% |
| 3 | กฟจ.น่าน | 24.070 | 6.456 | 5.00 | -73.18% |
| 4 | กฟอ.ชาณุวรลักษบุรี | 24.890 | 7.568 | 5.00 | -69.60% |
| 5 | กฟอ.ตะพานหิน | 25.071 | 9.903 | 5.00 | -60.50% |
| 6 | กฟจ.พิจิตร | 19.633 | 7.781 | 5.00 | -60.37% |
| 7 | กฟจ.กำแพงเพชร | 22.224 | 9.841 | 5.00 | -55.72% |
| 8 | กฟจ.พิษณุโลก | 28.698 | 13.408 | 5.00 | -53.28% |
| 9 | กฟจ.แพร่ | 27.297 | 14.314 | 5.00 | -47.56% |
| 10 | กฟอ.สวรรคโลก | 25.787 | 13.756 | 5.00 | -46.66% |
| 11 | กฟจ.ตาก | 23.225 | 12.728 | 5.00 | -45.20% |
| 12 | กฟจ.อุตรดิตถ์ | 32.065 | 24.932 | 5.00 | -22.24% |
| | กฟน.2 | 25.905 | 11.711 | 5.00 | -54.79% |

ผลดำเนินงาน SAIFI SAIDI แรงต่ำ สะสม ม.ค. - ก.ค. 2567

ค่า SAIFI



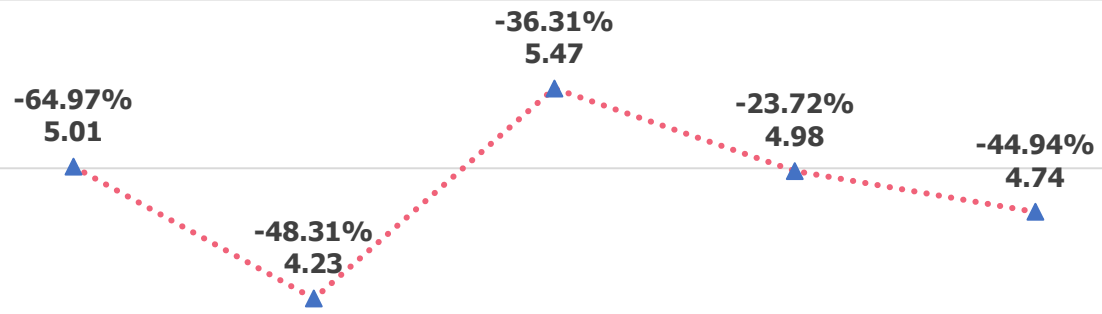
ค่า SAIDI



ผลดำเนินงาน SAIFI SAIDI ของ 4 กฟพค่าสูง สะสม ม.ค. - ก.ค. 2567

ค่า SAIFI

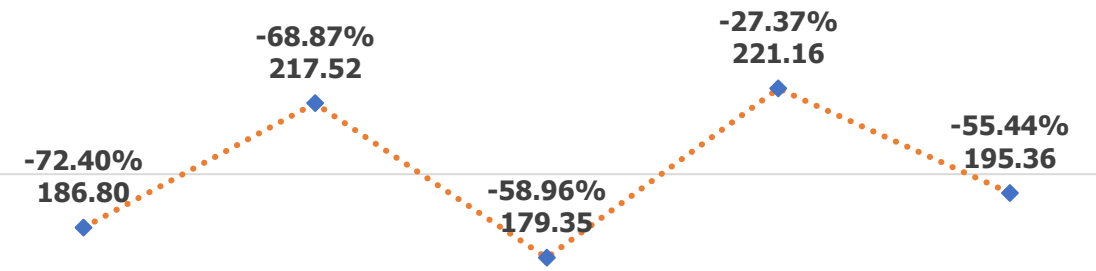
■ ระดับ 5 ■ ระดับ 1-4 ●●● ค่าเป้าหมาย



กฟจ.น่าน กฟจ.พิษณุโลก กฟอ.แม่สอด กฟจ.อุตรดิตถ์ กฟน.2

ค่า SAIDI

■ ระดับ 5 ■ ระดับ 1-4 ●●● ค่าเป้าหมาย



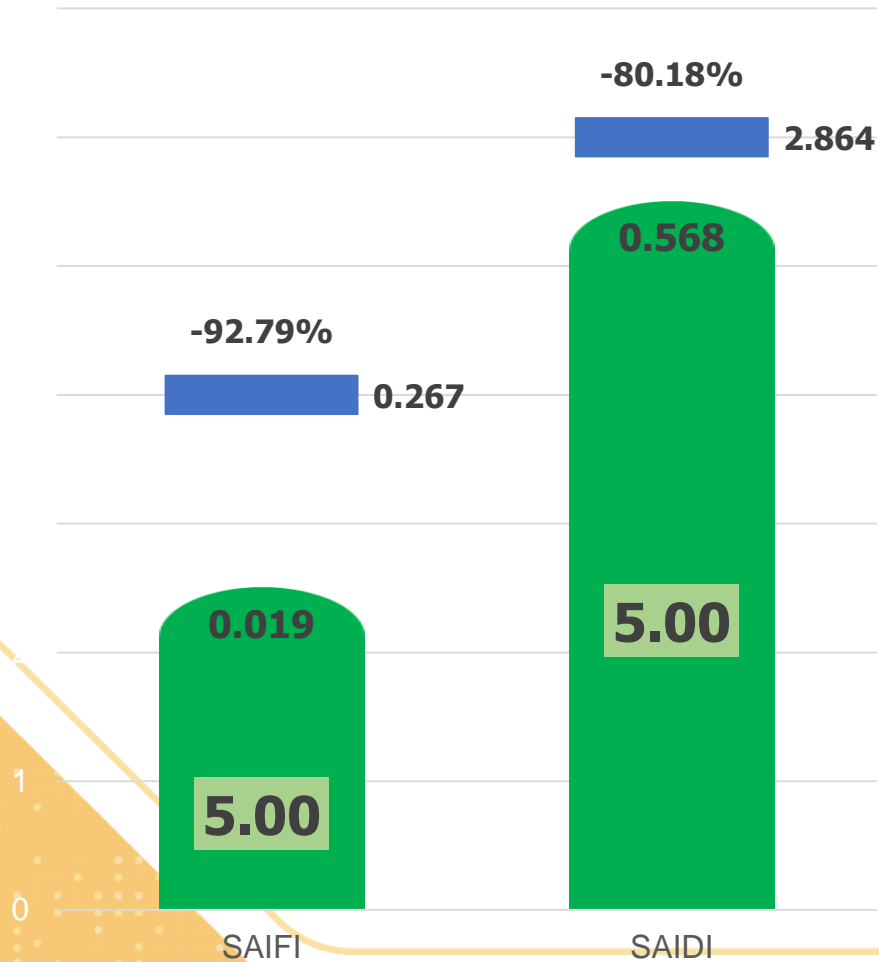
กฟจ.น่าน กฟอ.แม่สอด กฟจ.พิษณุโลก กฟจ.อุตรดิตถ์ กฟน.2

เปรียบเทียบ ผลฯ กับ ค่าเป้าหมาย SAIFI & SAIDI ม.ค.-ก.ค. 2567

(เมืองใหญ่ พิษณุโลก และนิคมอุตสาหกรรมพิจิตร)

ผลดำเนินงาน SAIFI SAIDI (เมืองใหญ่)

■ ผลดำเนินการ - ค่าเป้าหมาย



ผลดำเนินงาน SAIFI SAIDI (นิคมอุตสาหกรรม)

■ ผลดำเนินการ - ค่าเป้าหมาย

